

Jednoduché. Rychlé. Bezpečné.

Klippon® Connect TTB pro připojení měřicích transformátorů

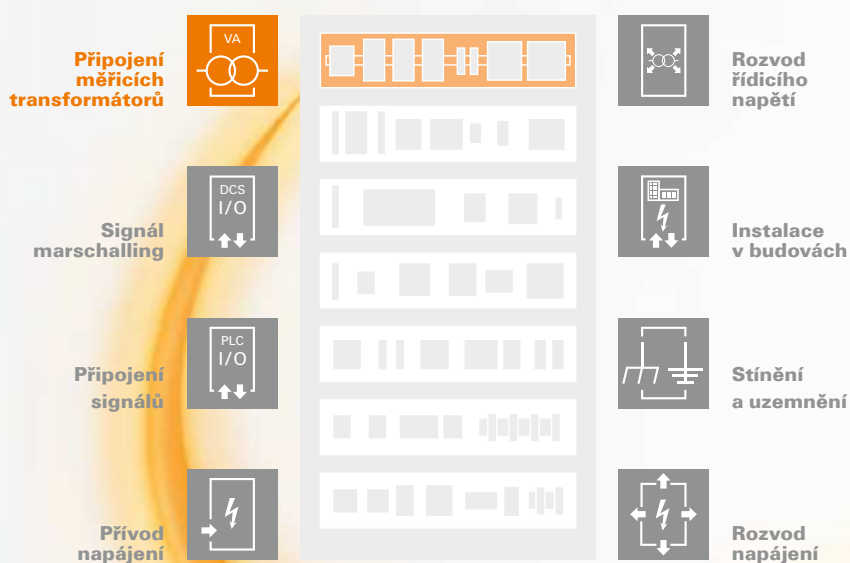


Weidmüller 

Jednoduché, rychlé a bezpečné zapojení proudových a napěťových transformátorů

Klippon® Connect TTB pro připojení měřicích transformátorů

V přenosových a distribučních sítích se transformátory proudu a napětí používají hlavně v ochranných a měřicích aplikacích. Naše nová řada svorek pro měřicí transformátory Klippon® Connect TTB byla navržena tak, aby splňovala všechny požadavky na připojení v těchto kritických aplikacích. Zapojení transformátorů proudu a napětí lze s novou řadou TTB provádět jednoduše a bezpečně – a to i v rámci složitých obvodů. Prevence provozních chyb během provozu zvyšuje dostupnost zařízení a prodlužuje životnost celého rozvaděče. V nejvyšší míře jsou tak splněny požadavky koncového uživatele.



Přínosy pro vás:



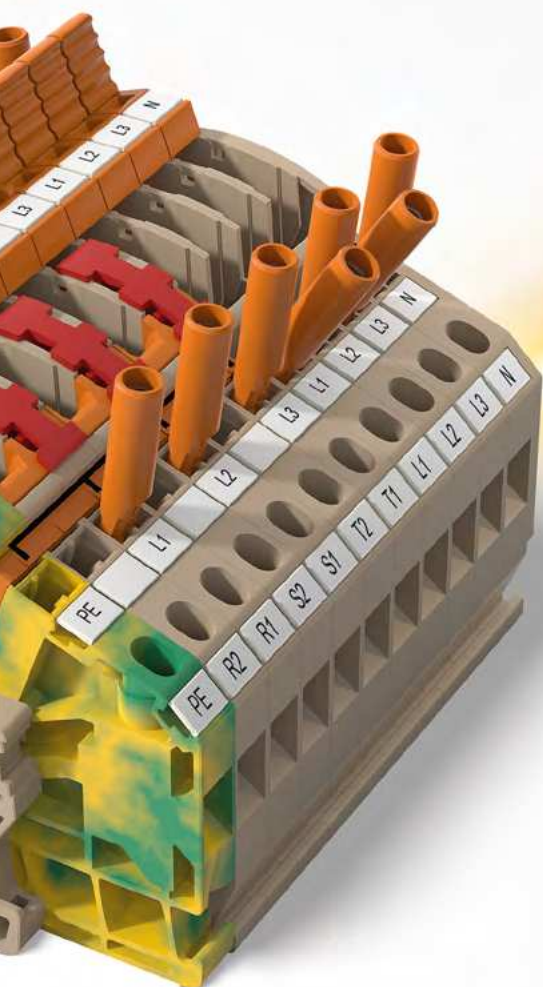
Bezpečné připojení proudových a napěťových transformátorů pomocí jednotného svorkového systému.



Svorka PE s identickým profilem pro rychlou a snadnou implementaci PE připojení.



Make Before Break - MBB: Integrovaný jednostupňový zkratovací mechanismus s nuceným vedením pro 100% bezpečnou manipulaci.



Dosažení přidané hodnoty ve všech fázích výroby rozvaděčů

Fáze plánování je klíčová pro úspěch a nákladovou efektivitu celého procesu stavby rozvaděčů a vyžaduje inteligentní propojení digitálních údajů výrobku a vzájemně sladěných technických nástrojů.

Pro instalaci je klíčové efektivní a snadné zapojení. Naše výrobky v tomto ohledu vynikají intuitivním ovládáním a jasným designem. Všechny funkce svorek lze vzájemně okamžitě odlišit.

Naše produkty Klippon® Connect mají standardizované kontrolní body pro automatické testování a kontrolu. Tímto způsobem lze úkony údržby a testování provádět mnohem bezpečněji a rychleji.



Možnost instalace propojek nad i pod rozpojovací páčkou pro maximální flexibilitu.



Jednoduchý výběr příslušenství a snadná konfigurace produktů přes WMC.

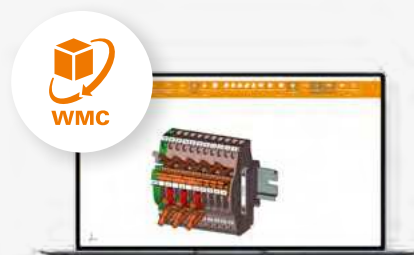


Zkušební zásuvky umožňující připojení plně izolovaných zkušebních zástrček do průměru 10 mm.

Unikátní funkce poskytující přidanou hodnotu během celého procesu Od plánování k instalaci a provozu

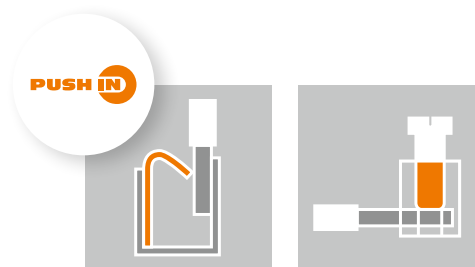
Výběr příslušenství podporovaný daty ve WMC

Kompletní knihovna dat v konfigurátoru Weidmüller (WMC) umožňuje obzvláště jednoduchý výběr bezpečnostního příslušenství a bezpečnou a snadnou konfiguraci produktu.



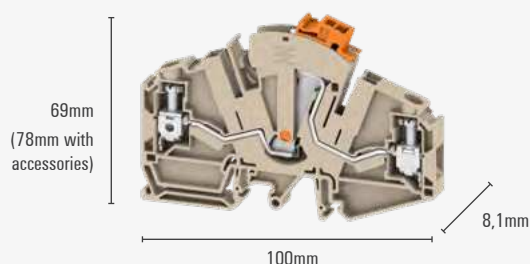
Volný výběr připojovací technologie

Svorky řady TTB a jejich příslušenství jsou vysoce standardizované. Všechny funkce lze použít bez ohledu na zvolené řešení připojení – ať už PUSH IN nebo šroubové připojení.



Maximální funkčnost / minimální rozměry

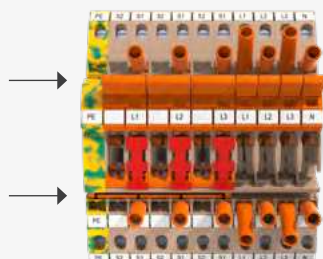
Nové transformátorové svorky TTB řady jsou obzvláště kompaktní a nabízejí ve srovnání s jinými řešeními na trhu jednodušší obsluhu.



Svorka PE s identickým profilem

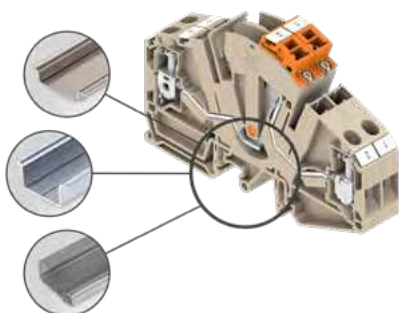
Nová řada TTB obsahuje svorku PE se stejným tvarem. Může být připojena ke svorkám proudových nebo napěťových transformátorů pomocí standardních propojek. To zjednodušuje a zrychluje připojení PE vodičů.





Vyhrazené kanály pro propojky

Vyhrazené kanály pro propojky nad i pod rozpojovací páčkou zajišťují maximální flexibilitu během instalace. Není omezena funkce zkratování proudových transformátorů ani možnosti zkoušení. Tímto způsobem je možné realizovat i složitější požadavky na zapojení se stejným standardizovaným příslušenstvím.



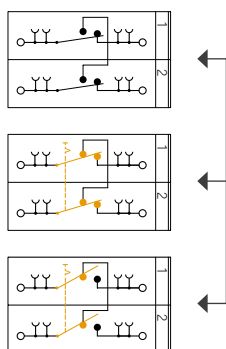
Snadná instalace

Integrovaný kombi klip zjednodušuje flexibilní montáž na běžné montážní lišty 35x7,5 nebo 35x15, ale i na dnes už atypické G lišty 32x15. Rekonstrukci rozvaděče je tedy možné provést bez časově náročné výměny lišt.



Jedinečný pákový mechanismus

Unikátní pákový mechanismus je obzvláště uživatelsky přívětivý. Nabízí maximální spolehlivost kontaktu a lze jej optimálně ovládat za jakýchkoliv světelných podmínek. Odpojovací páčku lze ovládat ručně nebo standardním šroubovákem. Nabízí také možnost snadné implementace vícepólového přepínání.



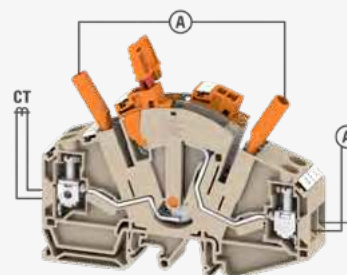
Zkratování nově s nuceným vedením

Kombinace izolované páčky, zkratovacího můstku a linky pro vedení páčky v jednom systému zaručuje, že sekundární vedení proudového transformátoru je zkratováno dříve, než dojde k podélnému rozpojení. Tento kontakt typu „MBB - Make Before Break“ lze realizovat **až pro čtyři svorky**.

Unikátní funkce poskytující přidanou hodnotu během celého procesu Od plánování k instalaci a provozu

Spolehlivé srovnávací měření

Patentované provedení rozpojovací linky pro CM (srovnávací měření) umožňuje selektivní oddělení dvou svorek pro připojení kalibrovaného měřicího zařízení. Po měření se neztratitelná páčka vrátí do své původní polohy a kontakt „Make Before Break“ zůstane aktivní. Jedná se o jedinečnou vlastnost řady TTB, která zaručuje bezpečnou ochranu osob i majetku.



Neztratitelné komponenty

Veškeré funkční a bezpečnostní komponenty jsou trvale spojené se svorkovnicí. To zvyšuje spolehlivost obvodů proudových a napěťových transformátorů během instalace a údržby.



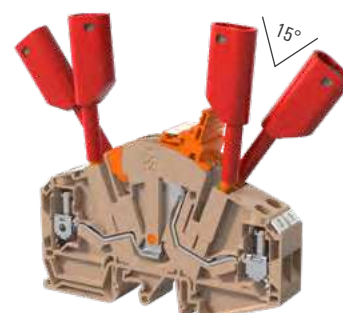
Přehledné značení

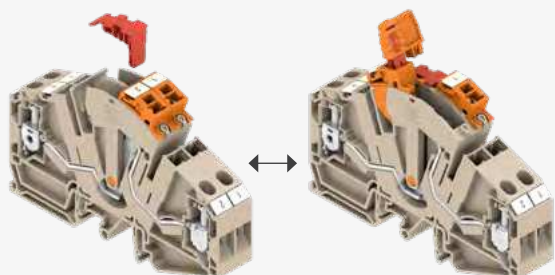
Z hlediska bezpečnosti je nesmírně důležitá jednoznačná identifikace obvodů. Z tohoto důvodu mají nové svorkovnice měřicích transformátorů velké plochy pro značení, které jsou jasně viditelné z jakéhokoli úhlu.



Zkušební zásuvky se střídavým uspořádáním

Zkušební zásuvky umožňují připojení zástrček od průměru 4.0 mm až do 10 mm. Díky střídavému uspořádání lze i při menší šířce svorky realizovat veškerá standardní měření, aniž by si zkušební zástrčky vzájemně vadily.





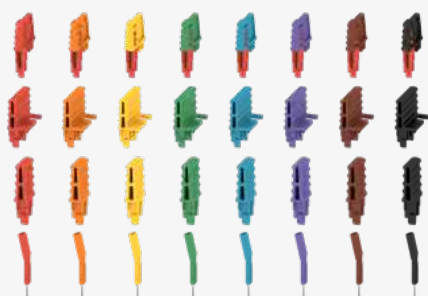
Spolehlivé zamknutí páčky

Zámek spínače brání přepnutí odpojovací páčky z nastavené polohy. To zabraňuje neoprávněnému vypínání a zapínání obvodů.



Inovovaný systém bezpečnostního krytu

Systém průhledného krytu chrání a utěsňuje celou sestavu. Je k dispozici buď jako zkrácitelný profil nebo jako samostatný kryt. Lze jej upevnit pouze tehdy, když jsou všechny přípojovací komponenty ve své původní poloze. Sestava je tak optimálně chráněna před neoprávněnou manipulací a přitom je stále možné ji vizuálně kontrolovat.



Výrazné barevné kódování

Aby byla zajištěna maximální bezpečnost při instalaci a údržbě, je k dispozici rozsáhlá paleta barev pro barevné kódování svorek, příslušenství, zkušebních zásuvek a pákových spojek.

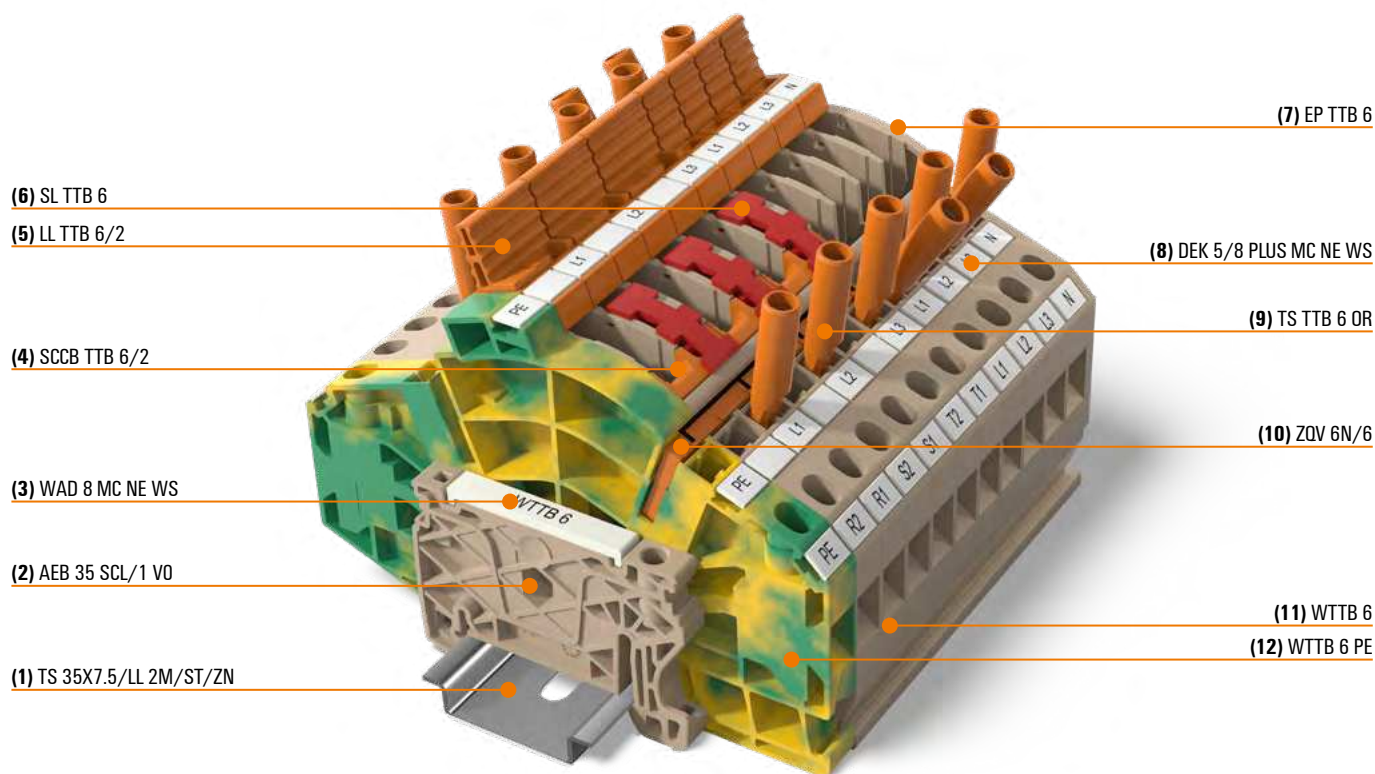


Certifikace IEC CB

Řada svorkovnic Klippon® Connect TTb pro měřicí transformátory je certifikovaná nezávislou třetí stranou dle požadavků normy IEC 60947-7-1 – Příloha D. Tato certifikace zaručuje bezpečné používání svorkovnic řady TTb po celou dobu životnosti a je celosvětově uznávaným standardem.

Řada Klippon® Connect TTB

Technické údaje a objednací čísla

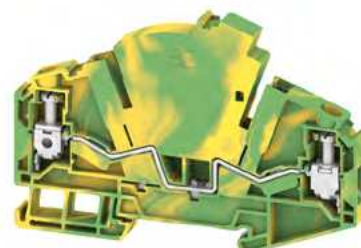


Přehled údajů pro objednání

Poz.	Popis	Typ	Rozměry	Barva	Bal.	Obj. č.
1	Montážní lišta	TS 35X7.5/LL 2M/ST/ZN	35 x 7,5 x 2000 mm	stříbrná	2	0514500000
2	Koncová zarážka	AEB 35 SCL/1 V0	6 x 52,6 x 36,5 mm	tmavě šedá*	50	2661280000
3	Označení svorkovnice	WAD 5 MC NE WS	6 x 11,7 x 33,3 mm	bílá	48	1112910000
4	Zkratový můstek	SCCB TTB 6/2	16 x 13,5 x 14 mm	oranžová*	25	2710190000
	Zkratový můstek	SCCB TTB 6/3	24 x 13,5 x 14 mm	oranžová*	25	2710200000
	Zkratový můstek	SCCB TTB 6/4	32 x 13,5 x 14 mm	oranžová*	25	2710210000
5	Páková spojka	LL TTB 6/1	7,6 x 19,7 x 4 mm	oranžová*	50	2710230000
	Páková spojka	LL TTB 6/2	15,7 x 19,7 x 8,2 mm	oranžová*	50	2710300000
	Páková spojka	LL TTB 6/3	23,8 x 19,7 x 8,2 mm	oranžová	10	2710440000
	Páková spojka	LL TTB 6/4	31,9 x 19,7 x 8,2 mm	oranžová	10	2710450000
	Páková spojka	LL TTB 6/6	48,1 x 19,7 x 8,2 mm	oranžová	10	2710460000
	Páková spojka pro srovnávací měření	LL TTB 6/2 CM	15,9 x 25,1 x 4,2 mm	oranžová*	50	2710370000
	Páková spojka pro srovnávací měření	LL TTB 6/3 CM	24 x 25,1 x 4,2 mm	oranžová	10	2726100000
	Páková spojka pro srovnávací měření	LL TTB 6/4 CM	32 x 25,1 x 4,2 mm	oranžová	10	2726110000
6	Zámek spínače	SL TTB 6	8 x 15 x 20 mm	červený	50	2710220000
7	Bočnice	EP TTB 6	2,1 x 34 x 61 mm	tmavě béžová	20	2710170000
8	Svorkové značení	WS-A 8/8 MM WS	8,1 x 2,2 x 8 mm	bílá	500	2448930000
9	Zkušební zásuvka	TS TTB 6 OR	6,3 x 9,5 x 51,5 mm	oranžová*	48	2710470000
10	Propojka	ZQV 6N/6	46,1 x 3,1 x 34 mm	oranžová*	20	2733950000
	Propojka	ZQV 6N/7	54,2 x 3,1 x 34 mm	oranžová*	20	2733960000
	Propojka	ZQV 6N/10	78,5 x 3,1 x 34 mm	oranžová*	20	2733970000
11	Svorka pro připojení měřicích transformátorů	WTTB 6	8,1 x 69 x 100 mm	tmavě béžová*	50	2710090000
12	PE svorka pro připojení měřicích transformátorů	WTTB 6 PE	8,1 x 69 x 100 mm	zelenožlutá	50	2710100000

* Další barevná provedení naleznete v našem online katalogu

WTTB 6
6 mm²

WTTB 6 PE
6 mm²


Šířka/Výška/Hloubka	mm
max. proud / max. průřez vodiče	A/mm ²
Max. upínací rozsah	mm ²

8.1 x 100 x 69	
30 / 10	
0.5...10	

8.1 x 100 x 69	
/ 10	
0.5...10	

Technická data

Jmen. hodnoty	
Jmen. napětí	V
Jmen. proud	A
Pro průřez vodiče	mm ²
Krátkodobý přetěžovací proud	
Jmen. imp. přetěžovací napětí / Znečištění	
Kalibr dle IEC 60947-1 / UL 94 hořlavost	
Certifikace	
Připojené vodiče (H05V/H07V)	
Plně / Hrubě laněné	mm ²
Laněné / Laněné s koncovkou	mm ²
Utahovací moment (upínací šroub pro měděné vodiče)	
Délka odizolování / Velikost nože	mm/-
Poznámka	

IEC 60947-7-1			
IEC	UL	CSA	EN 60079-7
500			
30			
6			
	6 kV / 3		
	A4 / V-0		
Jmen. připojovací údaje			
0.5...10 / 0.5...6			
0.5...10 / 0.5...6			
0.8...1.3 Nm / (M 3)			
12 / 0.8 x 4.0 mm			
Poznámka			

IEC 60947-7-2			
IEC	UL	CSA	EN 60079-7
6			
	720 A (6mm ²)		
	/ 3		
	A4 / V-0		
Jmen. připojovací údaje			
0.5...10 / 0.5...6			
0.5...10 / 0.5...6			
0.8...1.3 Nm / (M 3)			
12 / 0.8 x 4.0 mm			
Poznámka			

Údaje pro objednání

Verze	
	tmavě béžová zelenožlutá
Poznámka	

Typ	Bal.	Obj. č.
WTTB 6	50	2710090000
Poznámka		

Typ	Bal.	Obj. č.
WTTB 6 PE	50	2710100000
Poznámka		

Příslušenství

Zkratový můstek	
	2 póly
	3 póly
	4 póly
Propojka	
	6 pólů
	7 pólů
	10 pólů
Bočnice	
	tmavě béžová
Páková spojka	
	1 pól
	2 póly
	pro srovnávací měření 2 póly
Zkušební zásuvka	
	oranžová
	modrá
	zelená
	žlutá
	černá
	fialová
Zámek spínače	
Kryt	
	Kryt
	Krycí profil
	Držák krytu
Značení	
Podrobné informace o dalším příslušenství a aplikacích najdete v online katalogu	

Typ	proud	Bal.	Obj. č.
SCCB TTB 6/2		25	2710190000
SCCB TTB 6/3		25	2710200000
SCCB TTB 6/4		25	2710210000
ZQV 6N/6	41 A	20	2733950000
ZQV 6N/7	41 A	20	2733960000
ZQV 6N/10	41 A	20	2733970000
EP TTB 6		20	2710170000
LL TTB 6/1		50	2710230000
LL TTB 6/2		50	2710300000
LL TTB 6/2 CM		50	2710370000
TS TTB 6 OR		48	2710470000
TS TTB 6 BL		48	2710480000
TS TTB 6 GN		48	2710490000
TS TTB 6 YL		48	2710500000
TS TTB 6 BK		48	2710520000
TS TTB 6 VT		48	2710530000
SL TTB 6		50	2710220000
CH TTB		1	2710130000
CP TTB		1	2710140000
CS TTB		10	2710150000
DEK 5/8 PLUS MC NE WS		800	1046350000
DEK 5/7.5 MC NE WS		320	1720620000
Poznámka			

Typ	proud	Bal.	Obj. č.
ZQV 6N/6	41 A	20	2733950000
ZQV 6N/7	41 A	20	2733960000
ZQV 6N/10	41 A	20	2733970000
EP TTB 6		20	2710170000
TS TTB 6 OR		48	2710470000
TS TTB 6 BL		48	2710480000
TS TTB 6 GN		48	2710490000
TS TTB 6 YL		48	2710500000
TS TTB 6 BK		48	2710520000
TS TTB 6 VT		48	2710530000
CH TTB		1	2710130000
CP TTB		1	2710140000
CS TTB		10	2710150000
DEK 5/8 PLUS MC NE WS		800	1046350000
DEK 5/7.5 MC NE WS		320	1720620000
Poznámka			

Příklady aplikace

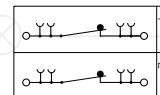
Výměna ochranného/měřicího zařízení



Plánování a instalace: vybavení svorkovnic příslušenstvím

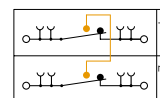
1. Průběh instalace zkratového můstku SCCB TTB 6

Zkratový můstek se rychle a snadno vloží do vyhrazeného kanálu na transformátorové straně svorkovnice. Po montáži není možné zkratový můstek z aplikace odebrat.



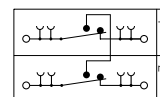
2. Dokončení instalace zkratového můstku SCCB TTB 6

Po zasunutí lze v závislosti na poloze odpojovací páčky realizovat elektrické spojení (zkrat) mezi dvěma svorkami.



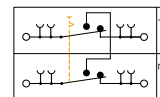
3. Průběh instalace pákové spojky LL TTB 6

Páková spojka se vloží shora do pouzder odpojovací páčky příslušných svorek a vytvoří mezi nimi mechanické spojení. Po namontování není možné pákovou spojku z aplikace vyjmout.



4. Dokončení instalace pákové spojky LL TTB 6

Mechanické spojení mezi pákovými mechanismy umožňuje současné otevírání nebo zavírání dvou nebo více odpojovacích páček.

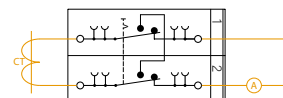




Instalace: připojení transformátoru a měřiče

Zapojení transformátoru proudu a ampérmetru

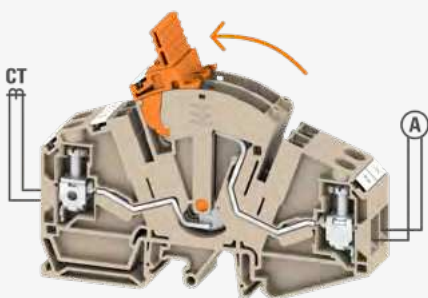
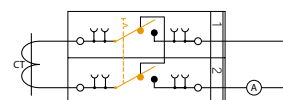
Transformátor se zapojí do vstupů svorek před odpojovací páčkou a ampérmetr se připojí do vstupů svorek za odpojovací páčkou.



Provoz: výměna ampérmetru

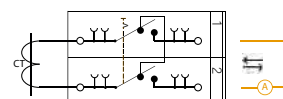
1. Přepnutí pákové spojky

Přepnutí pákové spojky způsobí automatický zkrat (mechanismus Make Before Break) na sekundárním vinutí transformátoru proudu. To brání přepětí na proudovém transformátoru a chrání transformátor před poškozením.



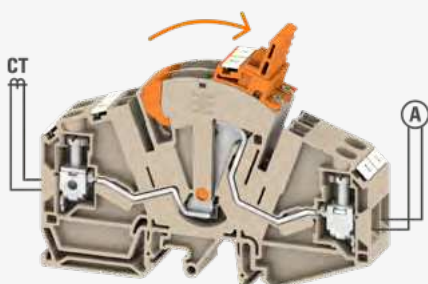
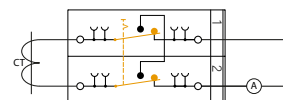
2. Výměna ampérmetru

Po zkratování na straně proudového obvodu transformátoru a současném odpojení obvodu přepnutím páčky lze snadno a bezpečně vyměnit ampérmetr.



3. Vrácení pákové spojky do původní polohy

Přepnutí páčky dozadu vrátí celé uspořádání do původního stavu. Přechod z automatického zkratu zpět do výchozí polohy se provádí hladce a bezpečně.



Příklady aplikace

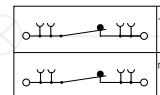
Provedení srovnávacího měření



Plánování a instalace: vybavení svorkovnic příslušenstvím

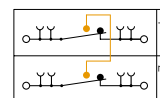
1. Průběh instalace zkratového můstku SCCB TTB 6

Zkratový můstek se rychle a snadno vloží do vyhrazeného kanálu na transformátorové straně svorky. Po montáži není možné zkratový můstek z aplikace odebrat.



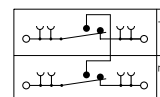
2. Dokončení instalace zkratového můstku SCCB TTB 6

Po zasunutí lze v závislosti na poloze odpojovací páčky realizovat elektrické spojení (zkrat) mezi dvěma svorkami.



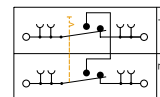
3. Průběh instalace pákové spojky LL TTB 6 CM

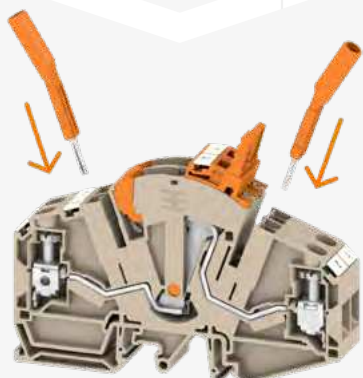
Páková spojka CM (s dlouhou, asymetrickou, červenou patkou) se vloží shora do pouzder odpojovací páčky příslušných svorkovnic a vytvoří mezi nimi mechanické spojení. Po namontování není možné pákovou spojku z aplikace vyjmout.



4. Dokončení instalace pákové spojky LL TTB 6 CM

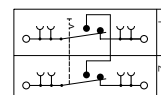
Mechanické spojení mezi pákovými mechanismy umožňuje současné otevírání nebo zavírání dvou nebo více odpojovacích páček. Zvednutím LL TTB 6 CM se obě (nebo více) odpojovací páčky svorkovnic od sebe odpojí a lze je samostatně přepínat. Před opětovným zapnutím obvodu musí být CM zatlačena dolů do původní polohy a obvod uzavřen.





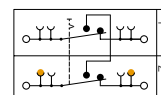
5. Průběh instalace zkušebních zásuvek TS TTB 6

Zkušební zásuvky TS TTB 6 se zasouvají do příslušných otvorů svorkovnic shora. Po vložení není možné zkušební zásuvky z instalace vyjmout.



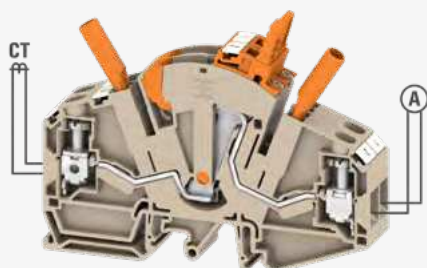
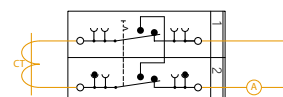
6. Dokončení instalace zkušebních zásuvek TS TTB 6

Zkušební zásuvka se používá k připojení zkušebních zařízení se standardní zástrčkou 4.0 mm až do 10 mm do svorky. Zkušební zásuvky jsou uspořádány střídavě, díky čemuž lze na svorkách o šířce 8,1 mm realizovat všechna standardní měření (i sousedních zásuvek). Po namontování nelze zkušební zásuvku z aplikace vyjmout.



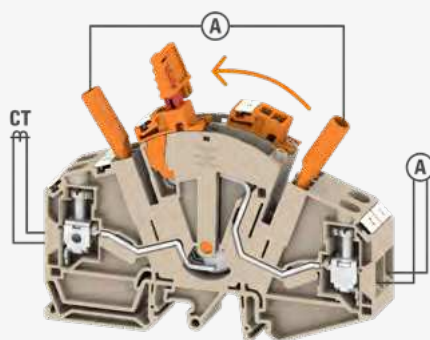
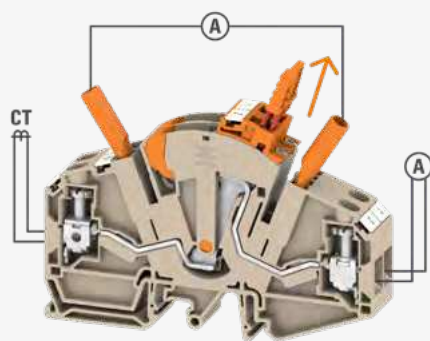
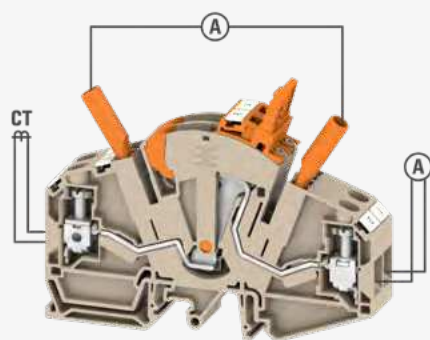
Instalace: zapojení transformátoru a ampérmetru

Transformátor se zapojí do vstupů svorek před dopojovací páčkou a ampérmetr se připojí do vstupů svorek za odpojovací páčkou.



Příklady aplikace

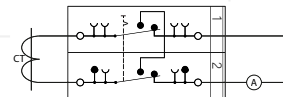
Provedení srovnávacího měření



Provoz: provedení srovnávacího měření

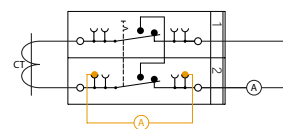
1. Správně vybavená konfigurace

Instalace požadovaného příslušenství pro přípravu svorek na srovnávací měření a zapojení primární i sekundární strany již bylo provedeno. Instalace je správně připravena k provádění požadovaných operací.



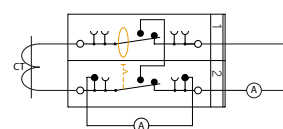
2. Připojení referenčního měřicího (kalibrovaného) přístroje

Referenční měřicí (kalibrovaný) přístroj je připojen přes standardní zástrčky 4.0 ke zkušebním zásuvkám na svorkovnici. Připojení se provádí paralelním vložením kalibrovaného přístroje do svorky, kde dojde k rozpojení proudové cesty.



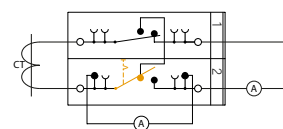
3. Zvednutí pákové spojky LL TTB 6 CM

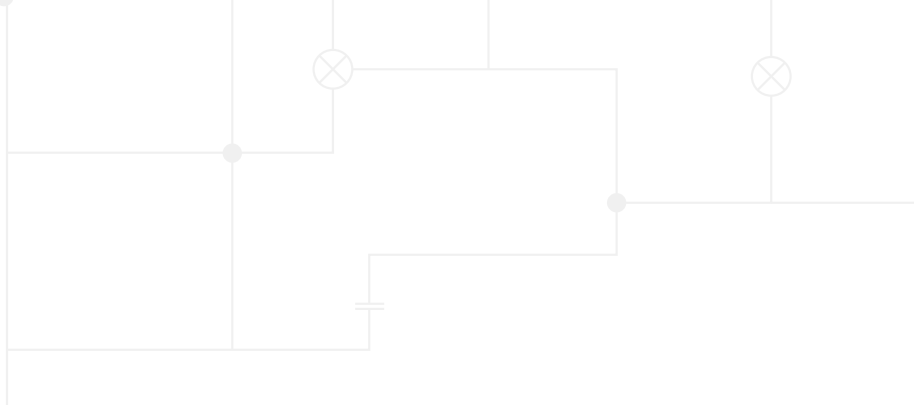
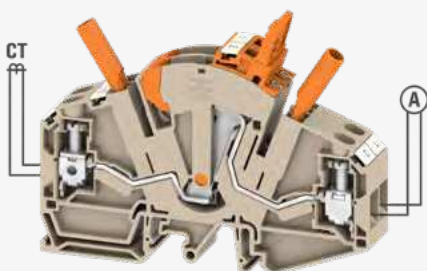
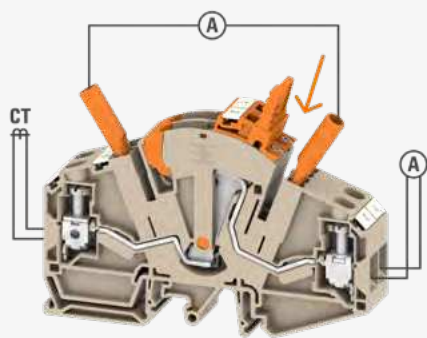
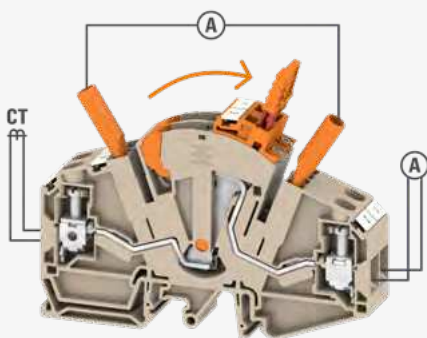
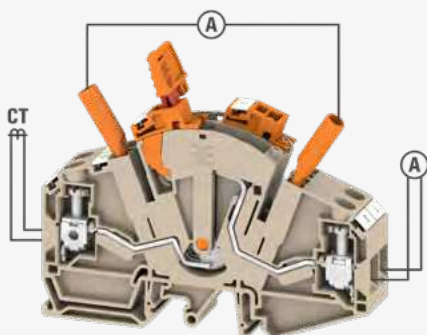
Zvednutí pákové spojky LL TTB 6 CM způsobí mechanické rozpojení dvou odpojovacích páček. Nyní mohou tyto dvě odpojovací páčky pracovat v této aplikaci nezávisle.



4. Přepnutí pákové spojky LL TTB 6 CM

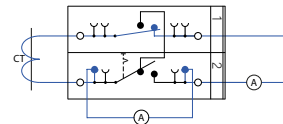
Přepnutím předtím rozpojené pákové spojky je aktuální proud odkloněn ze svorkovnice přes nyní paralelně zapojený referenční měřicí přístroj.





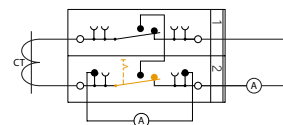
5. Zajištění srovnávacích odečtů dvou ampérmetrů

Nyní je možné porovnat hodnoty naměřené přiřazeným ampérmetrem s hodnotami referenčního měřiče, protože oba přístroje odečítají stejný proud. Srovnávací měření bylo nyní úspěšně dokončeno a bylo provedeno správné funkční ověření ampérmetru připojeného za svorkovnicí.



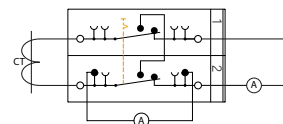
6. Vrácení pákové spojky do původní polohy CT

Přepnutí páčky dozadu vrátí celé uspořádání do původního stavu. Přechod ze srovnávacího měření zpět do výchozí polohy se provádí hladce a bezpečně.



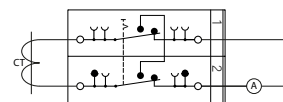
7. Zatlačení pákové spojky LL TTB 6 CM

Zatlačení pákové spojky LL TTB 6 CM obnoví mechanické spojení dvou odpojovacích páček v aplikaci.



8. Odpojení referenčního měřicího přístroje

Referenční měřicí přístroj je odpojen od instalace jednoduchým vytažením zástrček ze zkušebních zásuvek svorkovnice a instalace se obnoví do počátečního stavu.



Příslušenství pro rozpojovací svorky WTTB 6



Zkratový můstek

Zkratový můstek je možné jednoduše a rychle vložit do svorkovnic. Pokud je pákovou spojku současně spojeno několik páček, může být realizován mechanismus MBB (Make Before Break). Po montáži není možné zkratový můstek z aplikace odebrat.

Typ	Bal.	Obj. č.
SCCB TTB 6/2	25	2710190000
SCCB TTB 6/3	25	2710200000
SCCB TTB 6/4	25	2710210000



Páková spojka

Páková spojka mechanicky uzamkne připojené odpojovací páčky svorkovnic do jedné skupiny. Přepnutí pákové spojky spolu s vloženým zkratovacím můstkem umožňuje realizovat mechanismus Make Before Break v aplikaci (zkrat). Po namontování není možné pákovou spojku z aplikace vyjmout.

Typ	Bal.	Obj. č.
LL TTB 6/1	50	2710230000
LL TTB 6/2	50	2710300000
LL TTB 6/3	50	2710440000
LL TTB 6/4	25	2710450000
LL TTB 6/6	10	2710460000



Páková spojka pro srovnávací měření

LL TTB 6 CM umožňuje bezpečné a rychlé srovnávací měření. Po zvednutí LL TTB 6 CM se obě páčky svorkovnic od sebe mechanicky odpojí a lze je přepínat nezávisle. Po namontování není možné pákovou spojku z aplikace vyjmout.

Typ	Bal.	Obj. č.
LL TTB 6/2 CM	50	2710370000
LL TTB 6/3 CM	50	2726100000
LL TTB 6/4 CM	50	2726110000



Zkušební zásuvka

Zkušební zásuvka se používá k připojení zkušebních zařízení se standardní zástrčkou 4.0 mm až do 10 mm do svorky. Zkušební zásuvky jsou uspořádány střídavě, díky čemuž lze na svorkách o šířce 8,1 mm realizovat všechna standardní měření (i sousedních zásuvek). Po namontování nelze zkušební zásuvku z aplikace vyjmout.

Typ	Bal.	Obj. č.
TS TTB 6 OR	48	2710470000
TS TTB 6 BL	48	2710480000
TS TTB 6 BK	48	2710520000
TS TTB 6 BR	48	2715540000
TS TTB 6 GN	48	2710490000
TS TTB 6 RD	48	2710510000
TS TTB 6 YL	48	2710500000
TS TTB 6 VT	48	2710530000



Propojky

Propojky umožňují spojení na jeden potenciál nebo realizaci spojení typu hvězda v aplikaci.

Typ	Bal.	Obj. č.
ZQV 6N/4	60	1985780000
ZQV 6N/6	60	2733950000
ZQV 6N/7	60	2733960000
ZQV 6N/10	60	2733970000



PE svorky se shodným bočním profilem

Svorka PE s identickým profilem je velmi užitečná součástí systému rozpojovacích svorek, protože umožňuje snadnou a bezpečnou realizaci PE propojení.

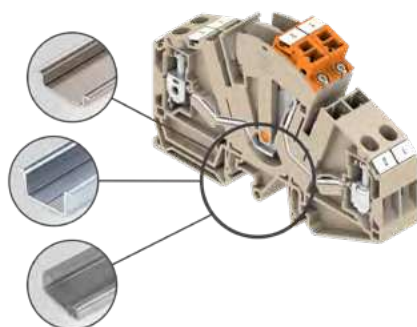
Typ	Bal.	Obj. č.
WTTB 6 PE	50	2710100000



Zámek spínače

Zámek spínače lze do svorky snadno zasunout shora. Zámek spínače zabraňuje neoprávněnému vypnutí nebo zapnutí obvodů, protože blokuje odpojovací páčku v příslušné poloze.

Typ	Bal.	Obj. č.
SL TTB 6	50	2710220000



Kombi klip

Integrovaný kombi klip zjednodušuje flexibilní montáž na běžné montážní lišty 35x7,5 nebo 35x15, ale i na dnes už atypické G lišty 32x15. Rekonstrukci rozvaděče je tedy možné provést bez časově náročné výměny lišt.

Typ	Bal.	Obj. č.
TS35X15/LL2M/ST/ZN	2	0236500000
TS 32X15 2M/ST/ZN	2	0122800000
TS35X7.5/LL2M/ST/ZN	2	0514500000

TAKTO OD NÁS OBJEDNANÉ PRODUKTY

NEDOSTANETE

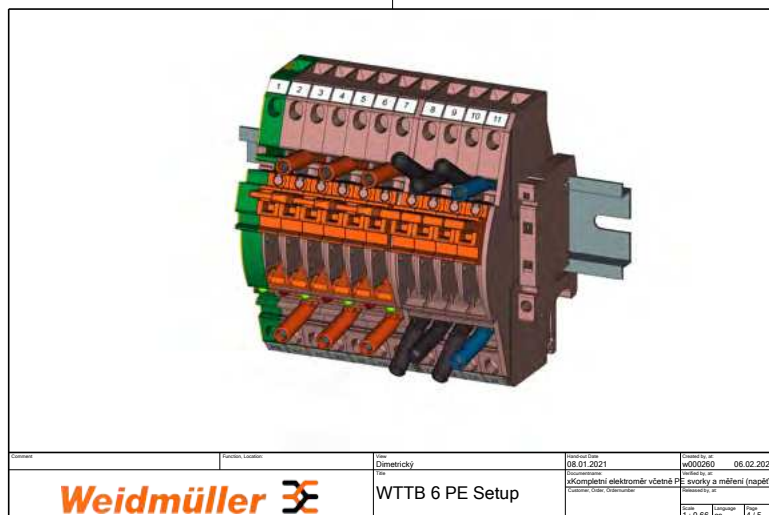


**ODKAZ
NA KONFIGURÁTOR**



Dodáme Vám kompletní svorkovnice 2 týdny po objednání

- Soubory z Konfiguratoru pro snadné objednání hotových sestav najdete na našich stránkách.
- Stačí si zdarma stáhnout Konfigurator, zaregistrovat se a nabídku na kompletní sestavenou svorkovnici získáte obratem.
- Za 14 dní po objednání, pak dostanete balíček s hotovou kompletní svorkovnicí.



Snadné objednání hotových sestav

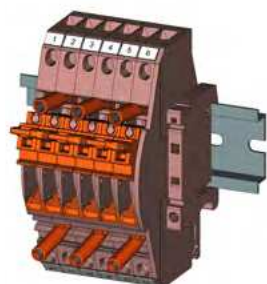
Stačí si jen zdarma stáhnout Konfigurátor a zaregistrovat se.



Konfigurace ke stažení

Sestava pro zkratování trojice proudových traf

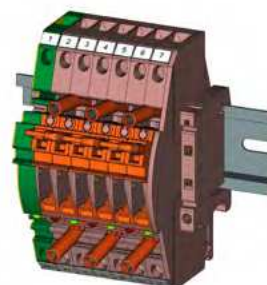
Soupis materiálu - obj. č.	Název	Počet ks	Popis
2661280000	AEB 35 SCL/1 VO	2	koncová zarážka
1720620000	DEK 5/7.5 MC NE WS	12	popiska pro PJ Connect
2710170000	EP TTB 6	1	Bočnice
2710300000	LL TTB 6/2	3	Páková spojka
2710190000	SCCB TTB 6/2	3	Zkratový můstek
2710090000	WTTB 6	6	Svorka pro připojení měřících transformátorů



Konfigurace ke stažení

Sestava pro zkratování trojice proudových traf včetně srovnávacího měření

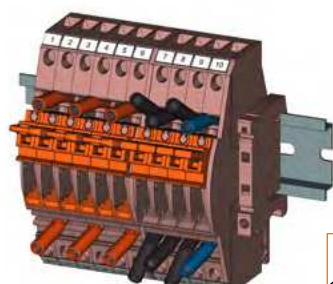
Soupis materiálu - obj. č.	Název	Počet ks	Popis
2661280000	AEB 35 SCL/1 VO	2	koncová zarážka
1720620000	DEK 5/7.5 MC NE WS	12	popiska pro PJ Connect
2710170000	EP TTB 6	1	Bočnice
2710370000	LL TTB 6/2 CM	3	Páková spojka pro srovnávací měření
2710190000	SCCB TTB 6/2	3	Zkratový můstek
2710470000	TS TTB 6 OR	6	Zkušební zásuvka
2710090000	WTTB 6	6	Svorka pro připojení měřících transformátorů



Konfigurace ke stažení

Sestava pro zkratování trojice proudových traf včetně srovnávacího měření a PE

Soupis materiálu - obj. č.	Název	Počet ks	Popis
2661280000	AEB 35 SCL/1 VO	2	koncová zarážka
1720620000	DEK 5/7.5 MC NE WS	14	popiska pro PJ Connect
2710170000	EP TTB 6	1	Bočnice
2710370000	LL TTB 6/2 CM	3	Páková spojka pro srovnávací měření
2710190000	SCCB TTB 6/2	3	Zkratový můstek
2710470000	TS TTB 6 OR	6	Zkušební zásuvka
2710090000	WTTB 6	6	Svorka pro připojení měřících transformátorů
2710100000	WTTB 6 PE	1	PE svorka v designu WTTB
2733960000	ZQV 6N/7	1	propojka pro připojení 1 pólu traťa k PE

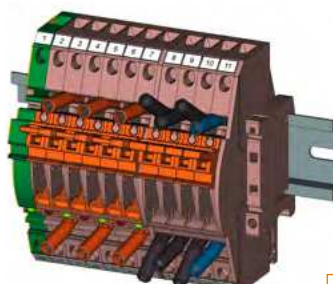


Konfigurace ke stažení

Sestava pro připojení kompletního elektroměru

s možností srovnávacího měření (proudové i napěťové svorky)

Soupis materiálu - obj. č.	Název	Počet ks	Popis
2661280000	AEB 35 SCL/1 VO	2	koncová zarážka
1720620000	DEK 5/7.5 MC NE WS	20	popiska pro PJ Connect
2710170000	EP TTB 6	2	Bočnice
2710230000	LL TTB 6/1	4	Páková spojka
2710370000	LL TTB 6/2 CM	3	Páková spojka pro srovnávací měření
2710190000	SCCB TTB 6/2	3	Zkratový můstek
2710470000	TS TTB 6 OR	6	Zkušební zásuvka
2710520000	TS TTB 6 BK	6	Zkušební zásuvka
2710480000	TS TTB 6 BL	2	Zkušební zásuvka
2710090000	WTTB 6	10	Svorka pro připojení měřících transformátorů



Konfigurace ke stažení

Sestava pro připojení kompletního elektroměru s možností srovnávacího

měření včetně PE (proudové i napěťové svorky)

Soupis materiálu - obj. č.	Název	Počet ks	Popis
2661280000	AEB 35 SCL/1 VO	2	koncová zarážka
1720620000	DEK 5/7.5 MC NE WS	22	popiska pro PJ Connect
2710170000	EP TTB 6	2	Bočnice
2710230000	LL TTB 6/1	4	Páková spojka
2710370000	LL TTB 6/2 CM	3	Páková spojka pro srovnávací měření
2710190000	SCCB TTB 6/2	3	Zkratový můstek
2710470000	TS TTB 6 OR	6	Zkušební zásuvka
2710520000	TS TTB 6 BK	6	Zkušební zásuvka
2710480000	TS TTB 6 BL	2	Zkušební zásuvka
2710090000	WTTB 6	10	Svorka pro připojení měřících transformátorů
2710100000	WTTB 6 PE	1	PE svorka v designu WTTB
2733960000	ZQV 6N/7	1	propojka pro připojení 1 pólu traťa k PE

Weidmüller – Your partner in Industrial Connectivity

Jako zkušení specialisté jsme celosvětovým partnerem našich zákazníků, kterým vedle standardních produktů přinášíme služby a komplexní řešení pro náročné průmyslové aplikace od silových a signálových obvodů až k datovým sítím. Power - signal - data. Rozumíme dnešní problematice jednotlivých odvětví a chápeme zítřejší technologické výzvy, pro něž neustále vyvíjíme inovativní řešení dle individuálních potřeb našich partnerů. Společně tak definujeme standardy oboru „Industrial Connectivity“.

Aplikace Weidmüller

Veškeré produktové a firemní informace na jednom místě - ve Vaší aplikaci Weidmüller ke stažení do Vašich IOS a Android telefonů a tabletů



Weidmüller produktový konfigurátor

Konfigurace snadno a rychle
www.weidmueller.com/configurator



Sociální média

Bud'te stále v obraze a sledujte naše novinky a aplikační řešení na **Weidmüller Czech Republic**



Newsletter

Přihlaste se k odběru newsletteru na www.weidmueller.cz



Realizace brožury: 01/2021

Weidmüller, s.r.o., Lomnického 5/1705, 140 00 Praha 4, Tel.: +420 244 001 400, info@weidmueller.cz

www.weidmueller.cz